

iNOA

guide e-technique.



[Découvrez iNOA]

Ce qui a changé
Ce qui n'a pas changé
Nouvelles familles de pantone
Nouveau pack durable



01

[La Science de iNOA]

Nouvelle formule optimisée
Technologie ODS



02

[Les choix techniques]

Préparation
Application de la repousse
Raviver avec iNOA
Raviver avec Dia Light
Émulsion et rinçage
Couverture des cheveux blancs



03

[Palette de couleur]

La palette complète de toutes les
nuances
Focus sur les rouges



04

[Découvrez iNOA]



01

97% Les coiffeurs trouvent la nouvelle formule agréable à utiliser.*
Application, mélange et rinçage de la couleur plus facile et plus rapide.

+48% des cheveux plus brillants, une couleur longue durée.**

100% couverture des cheveux blancs.

* Test d'usage sur 96 coiffeurs **Test instrumental, vs avant coloration.

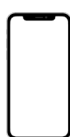
CE QUI A CHANGÉ?



Nouvel emballage durable et code de design raffiné.



Nouvelle formule sans cire plus facile à appliquer.



Meilleure expérience pour les clients avec le diagnostic iNOA [iD] Hairtech..

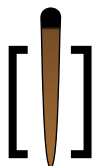
CE QUI N'A PAS CHANGÉ?



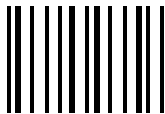
Temps de pause (35min)



Mélange (1+1)



Règles à suivre



Règles de couverture des cheveux blancs



Développeur à l'huile, (10/20/30vol)



Les mêmes résultats de couleur fidèle

NOUVELLES FAMILLES PANTONE



Fondamental

Cendré

Irisé

Matte

Doré

Cuivre

Rouge

Mocha

Marron froid

Marron chaud

NOUVEAU EMBALLAGE DURABLE



Famille de couleurs pantone et visibilité de la teinte



Boîte Carton FSC material



Instructions sans papier
- 66 tonnes de papier

Bouchon en plastique recyclé



Tube en aluminium recyclé à 95%

L'ORÉAL
PROFESSIONNEL
PARIS



02

Nouvelle Formule Optimisée



Vegan. *

Sans ammoniaque.

Sans cire additionnelle.

Technologie ODS - 60% d'huile

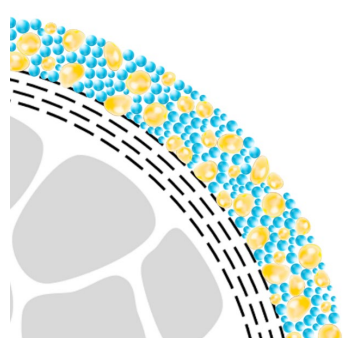
*Formule végétalienne : aucun ingrédient d'origine animale ou produit biologique.

Technologie ODS.

Découvrez le système ODS en action

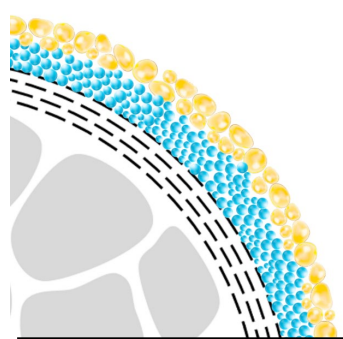
1.

- Quelques secondes après l'application, l'huile et l'eau coexistent.



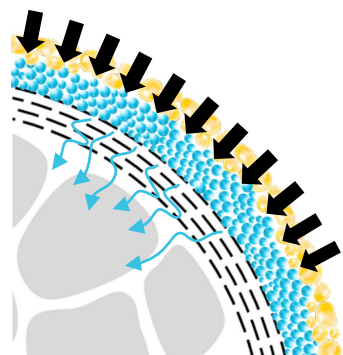
2.

- Quelques minutes après l'application, l'eau se sépare de l'huile.
- L'eau est " piégée " entre la cuticule hydrophobe et la phase huileuse hydrophobe.
- Pour l'eau, la seule façon de sortir est de rentrer à l'intérieur du cheveu.



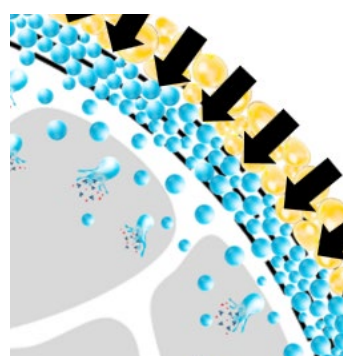
3.

- L'huile va se comporter comme une sorte de collant qui pousse l'eau et la force à traverser le cuticule.



4.

- Une fois le cuticule traversée, les agents colorants, l'AME et le peroxyde d'hydrogène vont se diffuser dans tout le cortex. (Le cortex est hydrofuge).





[Choix technique]

03

PREPARATION

Mélange 1 +1



Ne pas utiliser d'autre révélateur.
Bien mélanger avec un fouet.
Ne jamais ajouter d'eau dans le mélange..

Le mélange

Lorsque la règle de couverture des cheveux blancs est appliquée sur les repousses, préparer un nouveau mélange sans fondamentale ou fondamentale doré pour les longueurs et les pointes

Lorsque 30 vol. de « développeur à l'huile" sont utilisés sur les repousses, préparer un nouveau mélange avec 10 vol. pour les longueurs et les pointes.

APPLICATION REPOUSSES

Grâce à sa texture onctueuse, INOA adhère parfaitement au cheveu.

Appliquez le mélange sur les repousses en veillant à saturer chaque mèche de cheveux.



Pendant le temps de pause, laissez les cheveux à plat sur le cuir chevelu.

Commencez l'application à partir de l'arrière de la tête. Terminez par la ligne avant des cheveux.

Temps de pause : après la fin de l'application de la repousse.

Raviver avec Dia Light

Chaque fois que vous le pouvez, pour bénéficier de la technologie unique du pH acide, afin de préserver l'intégrité des cheveux, application après application



Couleur légèrement ou modérément altérée :

Raviver 10 minutes avant la fin du temps de développement d'INOA, en utilisant le diactivateur 9 volumes.

Couleur très altérée :

Appliquer 20 minutes avant la fin du temps de pause de INOA, en utilisant le dia activateur 9 volumes..

Raviver avec INOA

Lorsque vous n'avez pas de Dia Light dans votre salon, ni la bonne nuance Dia Light

TEMPS DE PAUSE.

En fonction de l'altération de la couleur, le délai de traitement peut varier.



Couleur légèrement altérée :

Émulsionner avec soin pendant 5 minutes avant la fin du temps de développement

Couleur modérément altérée :

Raviver 20 minutes avant la fin du temps de développement.

Couleur très altérée/changement de couleur :

Appliquez immédiatement .

EMULSION ET RINÇAGE

Commencez toujours par émulsionner doucement la couleur pour une brillance maximale.

Ajoutez de l'eau et continuez à émulsionner.

Rincez jusqu'à ce que l'eau soit claire.

Faites deux shampooings avec le shampooing Metal Detox.



COUVERTURE DE CHEVEUX BLANCS

Moins de 70% de cheveux blancs

Mélangez la nuance désirée
(60g de crème colorée + 60g de « développeur à l'huile »)
avec 10, 20 ou 30 volumes

Plus de 70% de cheveux blancs



30g
Nuance
désirée

30g Teinte
fondamentale
de même niveau

60g
20 vol.

		REFLETS FROIDS 1, 2, 7, 8	REFLETS CHAUDS 3, 4, 5, 6
Fondamentale	Couverture Optimale	✓	
Fondamentale doré (.3F)			✓
Fondamentale Profonde (.0)	Plus profond/ couverture plus opaque	✓	

PRO TIPS

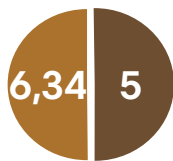
La couverture des cheveux blancs n'est pas aussi simple et standard qu'il n'y paraît. Certains cheveux sont vraiment résistants et nécessitent une couverture plus profonde pour être aidés. A l'inverse, certaines bases naturelles moyennes ou claires ont avantage à conserver une certaine transparence pour bénéficier d'une repousse esthétique.

Pour les cheveux grossiers et/ou résistants, vous pouvez appliquer le mix de couverture des cheveux blancs à partir de 50% seulement de cheveux blancs.

Pour une couverture plus profonde et/ou plus opaque, vous pouvez utiliser les bases profondes (.0) avec les teintés froids.

UNE COUVERTURE ADAPTÉE POUR LES BESOINS DE CHAQUE CLIENTE.

[1 niveau fondamentale plus foncé]



Pour une couverture plus opaque.

[Plus de reflets]



Pour donner la priorité à la "vibration du reflet."

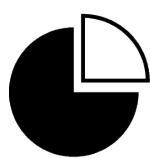
[Plus de reflets et 1 niveau fondamentale plus foncé]



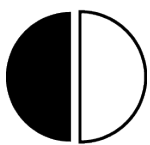
Faire un compromis couverture/reflet

INOA CLEAR PRO TIPS

■ INOA CLEAR permet d'augmenter la transparence ou de diminuer l'intensité de toute teinte.



Mélanger de 1/4 à 1/2 de clear selon le degré de transparence que vous souhaitez obtenir.



Sur les bases 6, 7 et 8 naturelles avec 30 vol. de "oil developer", vous pouvez mélanger 1/2 clear + 1/2 teinte cible pour obtenir des résultats légèrement plus clairs.



[Palette de couleur]

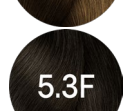
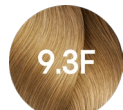
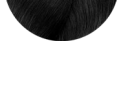
04

3 series de Fondamentales

Natural fondamentale

Fondamentale Naturel profond

Fondamentale Naturel doré



Parce que la couverture des cheveux blancs peut être si différente, pour chaque clientes, toutes nos fondamentales doivent l'être.

Cendré

Irisé

Mate

.1 .11 .12
 .10

.2 .21 .17
.20



Des nuances froides ou très froides



Des nuances froides neutralisant le jaune



Pour neutraliser les fonds de pigmentation jaune



Pour neutraliser les fonds de pigmentation orange

Pour neutraliser les fonds de pigmentation orange/rouge et rouge

5.17

4.20

2.10

Mocka



.8

7.8
6.8
5.8
4.8

Les Moka sont faciles à porter et ont beaucoup de succès pour cette raison

Marron froid



.13
.15

.18

.23
.25

Marron chaud



.31
.32

9.13
8.13
7.13 7.18 7.23
6.13 6.23
5.15 5.18 5.25
4.15

8.31
7.31
6.32
5.32

Pour un brun facile à porter bien équilibré, froid ou chaud.

Doré



.3

.34

.35

9.3
8.3
7.3
6.3
5.3
4.3

Des dorés plus pure que les fondamentales dorés

8.34
7.34
6.34

Pour des blonds vénitiens

7.35
5.35
4.35

Quand le doré prend une teinte châtaigne

Cuivré



.4

.43

.44
.40

.45

.46

Depuis le début, nos cuivrés les plus emblématiques

7.4 7.43 7.44

6.40 6.45 6.46

R Pour des cuivrés riches

5.4

4.45

Pour des bruns cuivrés plus riches

Rouge

.5 .56 .60 .62 .66

Parce que les rouges ont besoin de ce coup pouce supplémentaire en termes de visibilité et de ténacité. Formulé avec des colorants chromatiques pour donner des résultats intenses et vibrants avec une forte couverture

5.5
4.56

Parce que tout le monde ne ne veut pas porter un rouge intense

6.66
C

5.60
D

5.62
C

4.62
C

TEINTES CONTENANT DES COLORANTS CHROMATIQUES
R - RUBILANE D - DM5 C - CARMILANE

QUE SONT LES COLORANTS SPÉCIFIQUES AU ROUGE

RUBILANE™
Intense rouge cuivré

DM5
Intense rouge

CARMILANE™
Intense rouge carmin

RÈGLES SPÉCIFIQUES AUX ROUGES INOA

Il est fortement conseillé d'utiliser les nuances de rouge, quel que soit le degré de décoloration des longueurs et des pointes pour raviver.

Couverture des cheveux blancs.

1. Les rouges classiques iNOA.
(EXEMPLE : 6,46 ou 4,46).
Respectez la règle habituelle de couverture des cheveux blancs.
2. Les rouges chromatiques iNOA.
EXEMPLE : R 6,40 ou C 6,66 ou D 5,60
(RUBILANE, CARMILANE ET DM5)

Grâce à leur fort pouvoir colorant, les rouges chromatiques iNOA assurent une COUVERTURE PARFAITE DES CHEVEUX BLANCS..

Sans mélanger à aucune fondamentale, ils offrent un résultat intense pour 0 à 100 % des cheveux blancs.



Les nuances chromatiques Carmilane, DM5 et Rubilane peuvent être mélangées entre elles dans leur famille de reflets respective.

Ne pas les mélanger avec :

- Fondamentale.
- Fondamentale doré.
- Fondamentale profonde.
- Autres nuances iNOA reflect.



Dans le cas des nuances iNOA Carmilane, il convient de prêter une attention particulière à l'application pour éviter les taches de couleur autour du cadre du visage.